

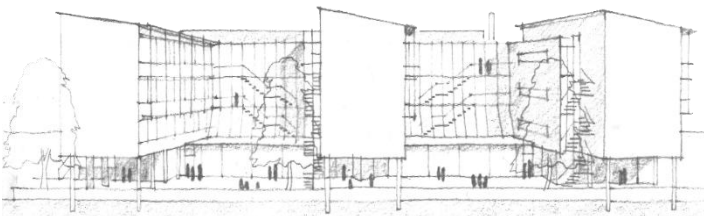
### Allgemeine Hinweise

Die Bewerbung in BewO erfolgt unter [www.schule-in-bw.de/bewo](http://www.schule-in-bw.de/bewo)  
Informationen zum Stand der Bewerbung und zur Schulplatzvergabe werden an die E-Mail-Adresse der Bewerberin bzw. des Bewerbers gesandt.

Schülerinnen und Schüler können bei ihrer Bewerbung mehrere Bildungsgänge an unterschiedlichen Schulen angeben. Sie legen dabei Prioritäten, d.h. eine persönliche Rangfolge ihrer Bewerbungsziele, fest.

Die Aufnahme ist abhängig von der Erfüllung der Aufnahmevoraussetzungen der entsprechenden Bildungsgänge und der Anzahl der verfügbaren Schulplätze. Gegebenenfalls findet ein Auswahlverfahren statt.

Die Bewerberaufnahme wird bereits vor den Sommerferien abgeschlossen sein. Frei bleibende Plätze werden im Nachrückverfahren besetzt.



### Bewerber-Anmeldeverfahren Online (BewO)

für die Wirtschaftsschule, Berufskollegs und das berufliche Gymnasium



<http://www.schule-in-bw.de/BewO>  
**Registrierung + Anmeldung**

## Wichtige Termine für BewO

ab 01. Dezember 2025	<ul style="list-style-type: none"> <li>▪ <b>Registrierung</b> unter <a href="http://www.schule-in-bw.de/bewo">www.schule-in-bw.de/bewo</a> zur Online-Bewerbung (Zugangsdaten aufbewahren).</li> <li>▪ <b>Dateneingabe</b> und <b>Wahl der Bewerbungsziele</b>.</li> <li>▪ <b>Ausdruck</b> des endgültigen Aufnahmeantrags.</li> <li>▪ <b>Unterschrift</b> Bewerber und Erziehungsberechtigte auf dem Aufnahmeantrag.</li> </ul> <p><b>Wichtiger Hinweis:</b> Online-Änderungen der Bewerberdaten und Bewerbungsziele nach Ausdruck des endgültigen Aufnahmeantrags werden nur berücksichtigt, wenn ein ausgedruckter und unterschriebener Änderungsantrag an der Prio-1 Schule abgegeben wird!</p>
bis 1. März 2026	<p>Späteste <b>Abgabe</b> folgender Unterlagen bei der Schule der ersten Priorität (und gegebenenfalls bei weiteren auf dem Aufnahmeantrag gekennzeichneten Schulen):</p> <ul style="list-style-type: none"> <li>▪ unterschriebener Aufnahmeantrag</li> <li>▪ beglaubigtes Halbjahreszeugnis</li> <li>▪ Lebenslauf</li> </ul>
ab 20. März 2026	<p><b>Information</b> der Bewerber/innen über eine <b>vorläufige Zusage</b> für einen Schulplatz <b>oder</b> eine <b>Mitteilung</b> über die <b>Aufnahmeaussichten</b> sowie Informationen zum Nachrückverfahren. <b>Informationen müssen durch die Bewerber/innen im BewO Portal abgerufen werden!</b></p>
bis 20. Juli 2026	<p><b>Zeugnis mit Endnoten</b> bzw. Notenauszug bei der zuständigen Beruflichen Schule <b>bis 10:00 Uhr</b> abgeben.</p>
am Freitag, 24. Juli 2026	<p><b>Information der Bewerber/innen</b> über den angebotenen Schulplatz steht <b>in BewO</b> ab 14 Uhr zum Download bereit.</p>
am Montag, 27. Juli 2026	<p><b>Download</b> der Informationen über den <b>endgültigen Schulplatz</b> steht im <b>BewO Portal</b> zur Verfügung</p>
am Dienstag, 28. Juli 2026	<p><b>Aufnahmetag an beruflicher Schule</b> mit verbindlicher Annahme des Schulplatzes (persönliche Anwesenheit oder Annahme durch berechtigte Vertreter).</p>
am Mittwoch, 29. Juli 2026	<p><b>Aufnahmetag für Nachrücker/innen</b></p>

## <http://www.schule-in-bw.de/BewO>

1. Bewerbungsdaten 2. Zeugnis 3. **Bewerbungsziele** 4. Früherer Schulbesuch 5. Weitere Angaben 6. Prüfen & Drucken

Bewerbungsziele auswählen und priorisieren

Wahl: Schule Bildungsgang

Keine Daten

+ Bewerbungsziel suchen

**2 Kaufmännische Schule Bad Mergentheim**

Neues Bewerbungsziel suchen

Kaufmännische Schule Bad Mergentheim

Schulname: Kaufmännische Schule Bad Mergentheim (Bad Mergentheim)

**BG+BK**  
Berufliches Gymnasium (BG) und Berufskolleg (BK)

BK 2-j. (Fremdsprachen)  
BK I 1-j. (Kauf. Berufskolleg 1)  
BK II 1-j. (Kaufm. HHS Oberstufe)  
WG 3-j. (Int. Wirtschaft)  
WG 3-j. (Wirtschaft)

**2BFS**  
zweijährige Berufsfachschule (2 BFS-VO)

2-jährige Berufsfachschule

+ Hinzufügen

+ Hinzufügen

+ Hinzufügen

+ Hinzufügen

10 20 50 100 Alle

Kartenansicht

Seite 1 von 14 Elementen

**4** Schließen

### weitere Informationen

[www.schule-in-bw.de/BewO/Downloads](http://www.schule-in-bw.de/BewO/Downloads)

Terminliste, Kurzbeschreibung

→ BewO Informationsblatt.pdf

Vorabinformation Endnoten, falls Zeugnis  
nicht rechtzeitig verfügbar.

→ Notenauszug mit Anschreiben.pdf