

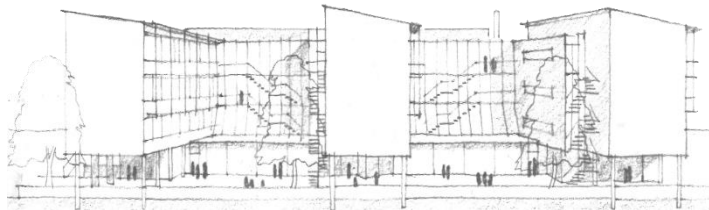
### Allgemeine Hinweise

Die Bewerbung in BewO erfolgt unter [www.schule-in-bw.de/bewo](http://www.schule-in-bw.de/bewo)  
Informationen zum Stand der Bewerbung und zur Schulplatzvergabe werden an die E-Mail-Adresse der Bewerberin bzw. des Bewerbers gesandt.

Schülerinnen und Schüler können bei ihrer Bewerbung mehrere Bildungsgänge an unterschiedlichen Schulen angeben. Sie legen dabei Prioritäten, d.h. eine persönliche Rangfolge ihrer Bewerbungsziele, fest.

Die Aufnahme ist abhängig von der Erfüllung der Aufnahmevoraussetzungen der entsprechenden Bildungsgänge und der Anzahl der verfügbaren Schulplätze. Gegebenenfalls findet ein Auswahlverfahren statt.

Die Bewerberaufnahme wird bereits vor den Sommerferien abgeschlossen sein. Frei bleibende Plätze werden im Nachrückverfahren besetzt



## Bewerber-Anmeldeverfahren Online (BewO)

für die Wirtschaftsschule, Berufskollegs und das berufliche Gymnasium



<http://www.schule-in-bw.de/BewO>  
**Registrierung + Anmeldung**

# Wichtige Termine für BewO

|                               |   |
|-------------------------------|---|
| ab<br>23. Januar 2024         | <ul style="list-style-type: none"> <li>▪ <b>Registrierung</b> unter <a href="http://www.schule-in-bw.de/bewo">www.schule-in-bw.de/bewo</a> zur Online-Bewerbung (Zugangsdaten aufbewahren).</li> <li>▪ <b>Dateneingabe</b> und <b>Wahl der Bewerbungsziele</b>.</li> <li>▪ <b>Ausdruck</b> des endgültigen Aufnahmeantrags.</li> <li>▪ <b>Unterschrift</b> Bewerber und Erziehungsberechtigte auf dem Aufnahmeantrag.</li> </ul> <p><b>Wichtiger Hinweis:</b><br/>Online-Änderungen der Bewerberdaten und Bewerbungsziele nach Ausdruck des endgültigen Aufnahmeantrags werden nur berücksichtigt, wenn ein ausgedruckter und unterschriebener Änderungsantrag an der Prio-1 Schule abgegeben wird!</p> |
| bis<br>1. März 2024           | <p>Späteste <b>Abgabe</b> folgender Unterlagen bei der Schule der ersten Priorität (und gegebenenfalls bei weiteren auf dem Aufnahmeantrag gekennzeichneten Schulen):</p> <ul style="list-style-type: none"> <li>▪ unterschriebener Aufnahmeantrag</li> <li>▪ beglaubigtes Halbjahreszeugnis</li> <li>▪ Lebenslauf</li> </ul>   |
| ab<br>20. März 2024           | <p><b>Information</b> der Bewerber/innen über eine <b>vorläufige Zusage</b> für einen Schulplatz <b>oder</b> eine <b>Mitteilung</b> über die <b>Aufnahmeaussichten</b> sowie Informationen zum Nachrückverfahren. <b>Informationen müssen durch die Bewerber/innen im BewO Portal abgerufen werden!</b></p>   |
| bis<br>15. Juli 2024          | <p><b>Zeugnis mit Endnoten</b> bzw. Notenauszug bei der zuständigen Beruflichen Schule <b>bis 10:00 Uhr</b> abgeben .</p>   |
| am Montag,<br>22. Juli 2024   | <ul style="list-style-type: none"> <li>▪ <b>Information der Bewerber/innen</b> über den angebotenen Schulplatz <b>in BewO</b> zum Download.</li> <li>▪ <b>Fächerwahl im BewO-Portal</b> durchführen!</li> </ul>   |
| am Dienstag,<br>23. Juli 2024 | <p><b>Aufnahmetag an beruflicher Schule</b> mit verbindlicher Annahme des Schulplatzes (persönliche Anwesenheit oder Annahme durch berechtigte Vertreter).</p>  |
| am Mittwoch,<br>24. Juli 2024 | <p><b>Aufnahmetag für Nachrücker/innen</b></p>  |

# <http://www.schule-in-bw.de/BewO>

The screenshot shows the 'Bewerbungsziele auswählen und priorisieren' (Select and prioritize application goals) page. At the top, a progress bar indicates steps 1 through 6: 1. Bewerberdaten, 2. Zeugnis, 3. Bewerbungsziele (highlighted), 4. Früherer Schulbesuch, 5. Weitere Angaben, 6. Prüfen & Drucken. Below the progress bar, there are filters for 'Wahl: Schule' and 'Bildungsgang', with 'Keine Daten' displayed. A search button '+ Bewerbungsziel suchen' is highlighted with a red circle '1'. Below it, another search button is highlighted with a red circle '2', and the text 'Kaufmännische Schule Bad Mergentheim' is shown. A search results window is open, showing a list of schools with the selected school highlighted. A red circle '3' points to the 'BG+BK' (Berufliches Gymnasium (BG) und Berufskolleg (BK)) option. A red circle '4' points to the 'Schließen' (Close) button at the bottom right of the search results window. A QR code labeled 'SCAN ME' is positioned on the right side of the page.

## weitere Informationen

[www.schule-in-bw.de/BewO/Downloads](http://www.schule-in-bw.de/BewO/Downloads)

- Terminliste, Kurzbeschreibung → BewO Informationsblatt.pdf
- Vorabinformation Endnoten, falls Zeugnis nicht rechtzeitig verfügbar. → Notenauszug mit Anschreiben.pdf